

投資信託の販売会社における比較可能な共通 K P I

お客様本位の業務運営に関する自主的 K P I



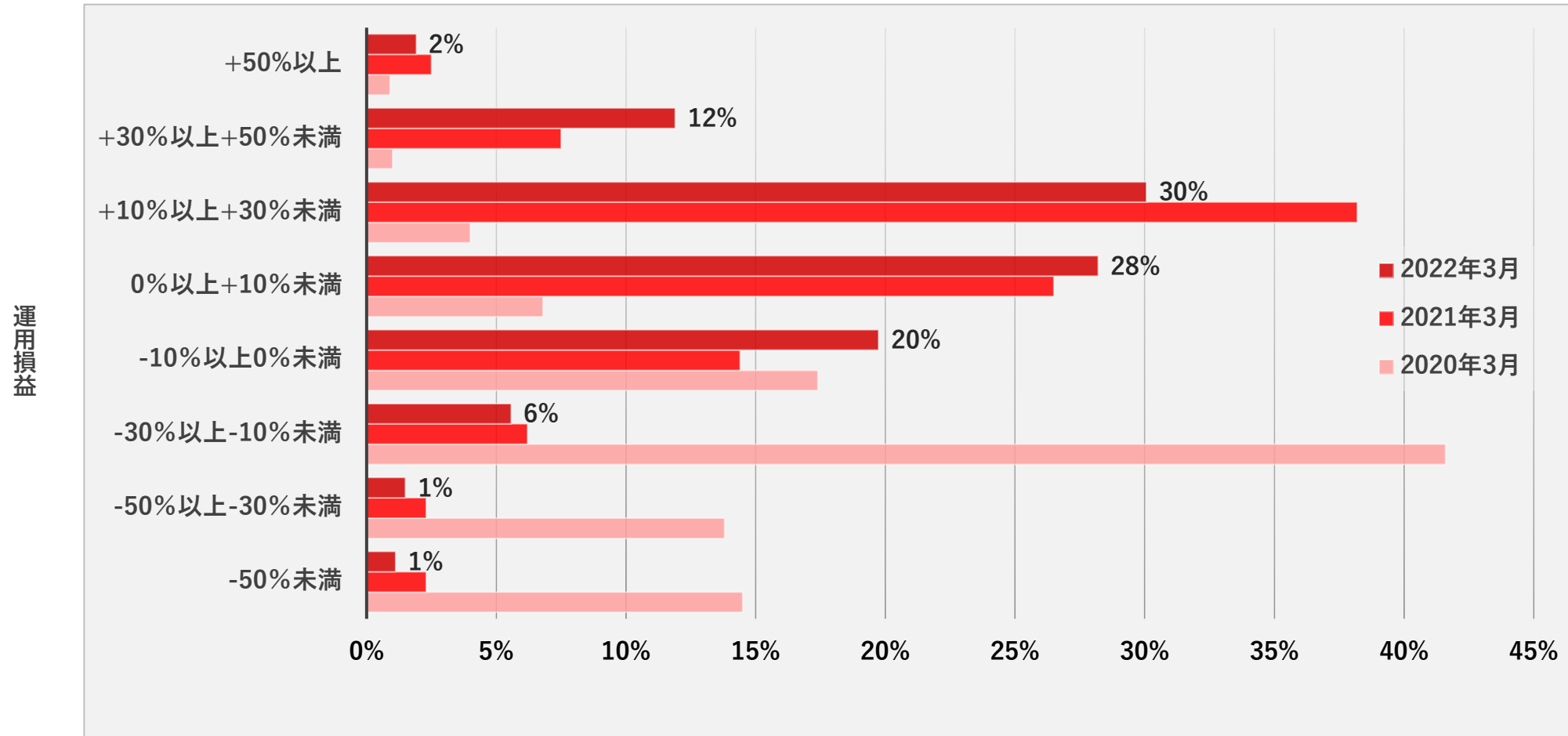
金融庁より2018年6月に公表された

「投資信託の販売会社における比較可能な共通KPI」の3つの指標について
2022年3月末の実績を以下の通り公表いたします。

1. 運用損益別顧客比率
2. 投資信託の預り残高上位20銘柄のコスト・リターン
3. 投資信託の預り残高上位20銘柄のリスク・リターン

各指標は、金融庁が公表する「投資信託の販売会社における比較可能な共通KPIの定義」をもとに算出

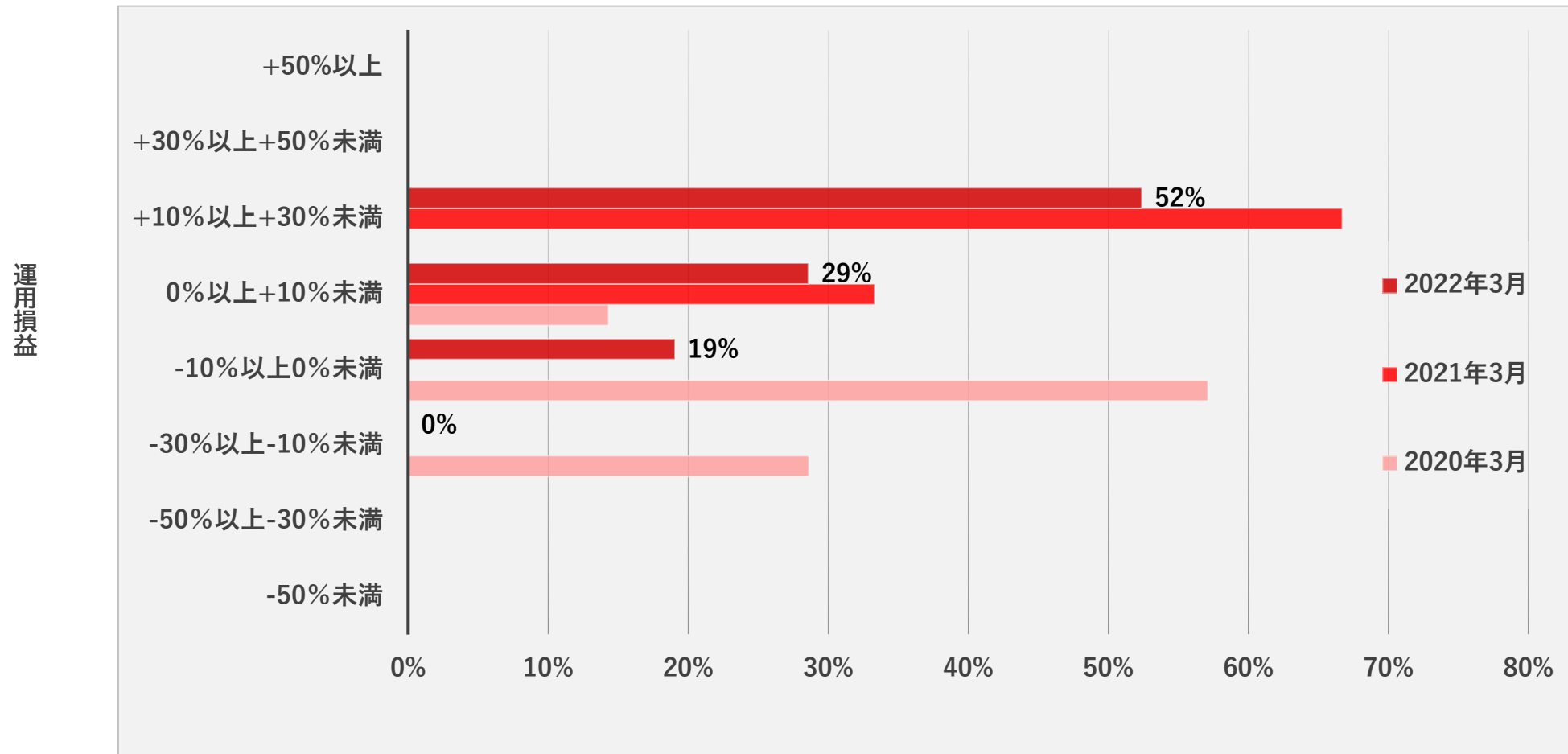
1. 投資信託の運用損益別顧客比率



資料提供：所属金融商品取引業者（楽天証券・SBI証券・エース証券・あかつき証券・東海東京証券）

各証券会社のデータを合算した数値を使用（名寄せなし）

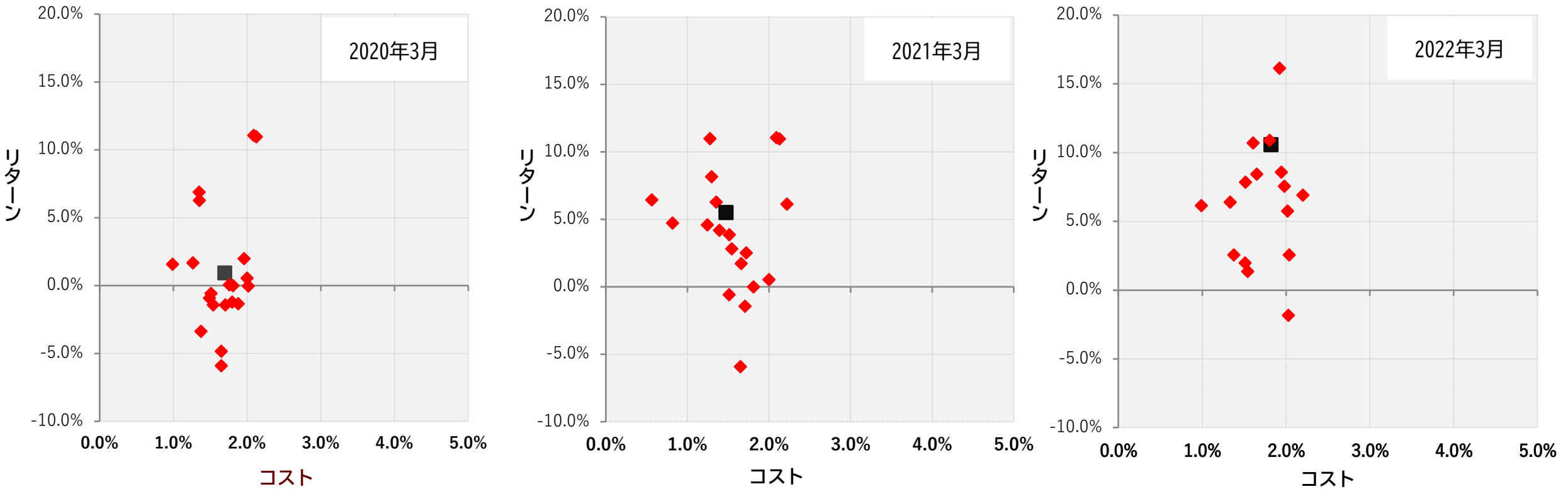
1. 投資信託の運用損益別顧客比率（ファンドラップ）



資料提供：所属金融商品取引業者（楽天証券・SBI証券・エース証券・あかつき証券・東海東京証券）

各証券会社のデータを合算した数値を使用（名寄せなし）

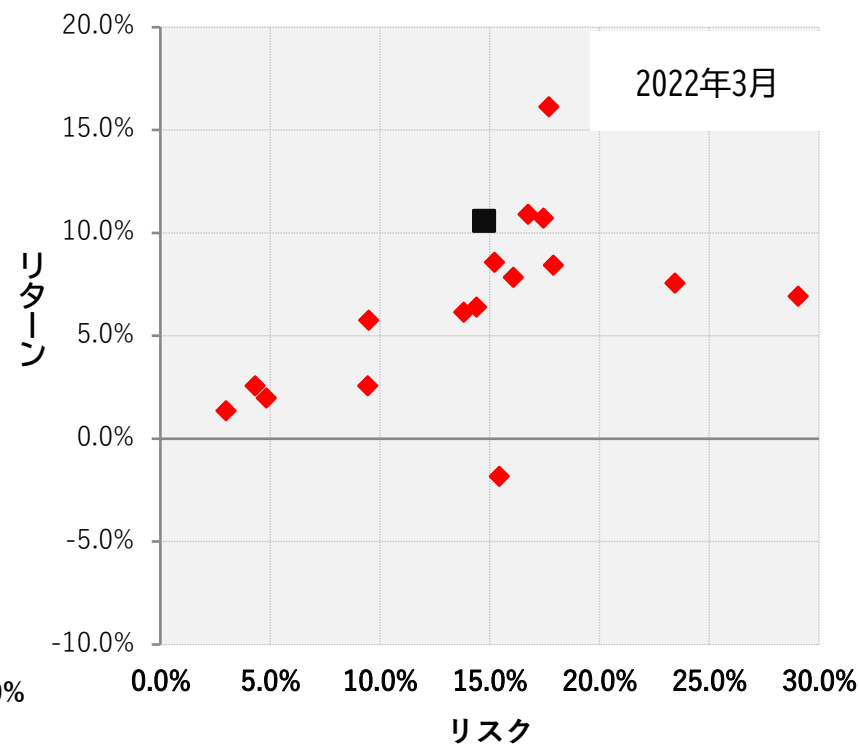
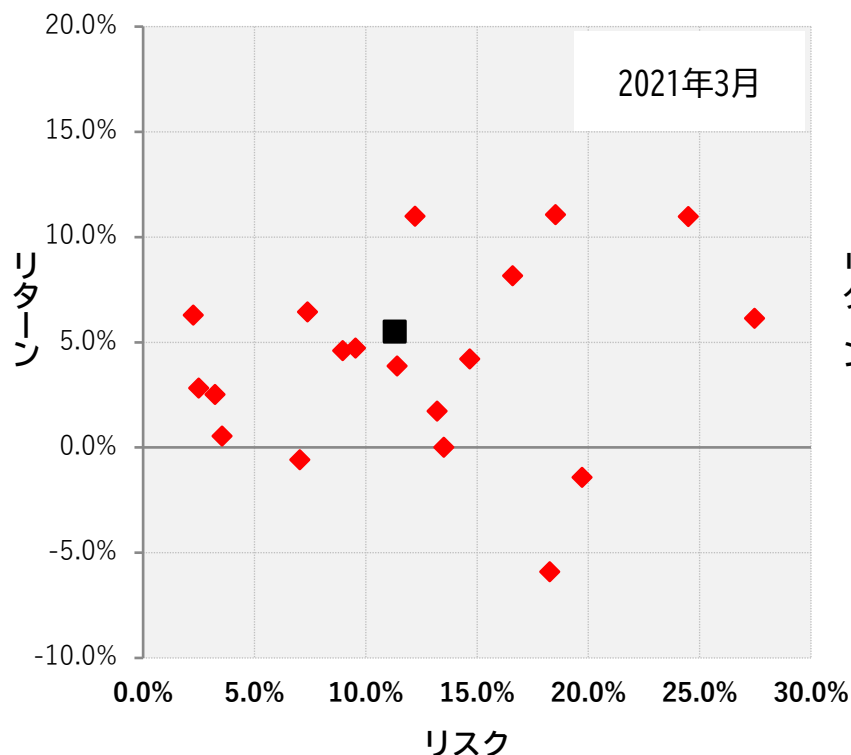
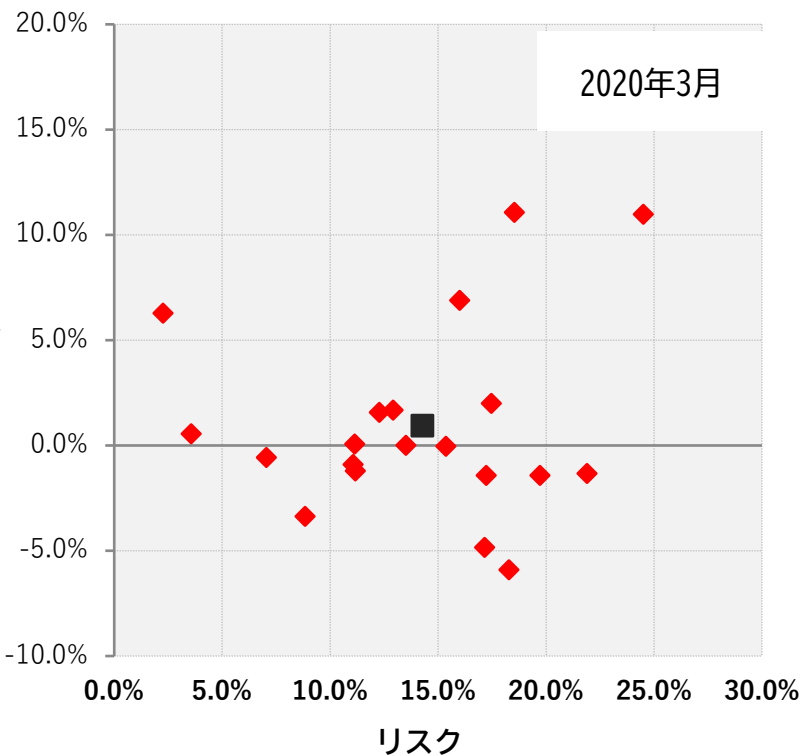
2. 投資信託の預かり残高上位20銘柄のコスト・リターン



- 資料提供: 所属金融商品取引業者(楽天証券・SBI証券・エース証券・あかつき証券・東海東京証券)
- 各証券会社の預り残高上位20銘柄を集計し上位20銘柄を算出
- 数値は各証券会社の残高加重平均を使用

	2020.3	2021.3	2022.3
■ 残高加重 平均値			
コスト	1.70%	1.47%	1.82%
リターン	0.93%	5.52%	10.58%

3. 投資信託の預かり残高上位20銘柄のリスク・リターン



- 資料提供: 所属金融商品取引業者(楽天証券・SBI証券・エース証券・あかつき証券・東海東京証券)
- 各証券会社の預り残高上位20銘柄を集計し上位20銘柄を算出
- 数値は各証券会社の残高加重平均を使用

	2021.3	2021.3	2021.3	2022.3
■ 残高加重平均値				
リスク	14.28%	11.29%	14.74%	
リターン	0.93%	5.52%	10.58%	

投資信託の預り上位20銘柄（2020年3月末）

1	みのりの投信	11	AR国内バリュー株式ファンド
2	キャピタル世界株式ファンド	12	ピクテ・マルチアセット・アロケーション・ファンド
3	J-REIT・リサーチ・オープン（毎月決算型）	13	MHAM豪ドル債券ファンド（毎月決算型）
4	フィデリティ・USリート・ファンドB（為替ヘッジなし）	14	インド債券ファンド（毎月分配型）
5	ひふみプラス	15	netWIN GSテクノロジー株式ファンド Bコース（為替ヘッジなし）
6	ピクテ・グローバル・インカム株式ファンド（毎月分配型）	16	ベトナム成長株インカムファンド
7	ラサール・グローバルREITファンド（毎月分配型）	17	日興グローイング・ベンチャーファンド
8	フランクリン・テンプレートン 米国政府証券ファンド	18	ニッセイ世界リートオープン（毎月決算型）
9	フィデリティ・グローバル・ハイ・イールド・ファンド（毎月決算型）	19	日興ピムコ・ハイインカム・ソブリン・ファンド毎月分配型（米ドルコース）
10	明治安田J-REIT戦略ファンド（毎月分配型）	20	LM・ブラジル国債ファンド（毎月分配型）

資料提供：所属金融商品取引業者（楽天証券・SBI証券・エース証券・あかつき証券）

各証券会社の預り残高上位20銘柄を集計し、上位20銘柄を算出

投資信託の預り上位20銘柄（2021年3月末）

1	キャピタル世界株式ファンド	11	企業価値成長小型株ファンド
2	投資のソムリエ	12	ピクテ・グローバル・インカム株式ファンド（毎月分配型）
3	みのりの投信	13	ラサール・グローバルREITファンド（毎月分配型）
4	J-REIT・リサーチ・オープン（毎月決算型）	14	ピムコ世界金融ハイブリッド証券戦略ファンド（毎月決算型・通貨プレミアム）
5	フィデリティ・USリート・ファンドB（為替ヘッジなし）	15	フィデリティ・グローバル・ハイ・イールド・ファンド（毎月決算型）
6	ピクテ・マルチアセット・アロケーション・ファンド	16	明治安田J-REIT戦略ファンド（毎月分配型）
7	ミュータント	17	ブラックロック・ゴールド・ファンド
8	ひふみプラス	18	MHAM豪ドル債券ファンド(毎月決算型)
9	スパークス・新・国際優良日本株ファンド	19	フランクリン・テンプルトン 米国政府証券ファンド
10	ベトナム成長株インカムファンド	20	アライアンス・バーンスタイン・米国成長株投信Dコース毎月決算型 （為替ヘッジなし） 予想分配金提示型

資料提供：所属金融商品取引業者（楽天証券・SBI証券・エース証券・あかつき証券）

各証券会社の預り残高上位20銘柄を集計し、上位20銘柄を算出

投資信託の預り上位20銘柄（2022年3月末）

1	キャピタル世界株式ファンド	11	ミュータント
2	投資のソムリエ	12	グローバルAIファンド
3	ファイリティ・USリート・ファンドB(為替ハッジなし)	13	ラサール・グローバルREITファンド(毎月分配型)
4	ピクテ・マルチアセット・アロケーション・ファンド	14	ピクテ・グローバル・インカム株式ファンド(毎月分配型)
5	アライアンス・バンスティン・米国成長株投信Dコース毎月決算型(為替ハッジなし) 予想分配金提示型	15	ピムコ世界金融ハイブリッド証券戦略ファンド(毎月決算型・通貨プレミアム)
6	netWINGSテクノロジー株式会社ファンドBコース(為替ハッジなし)	16	明治安田J-REIT戦略ファンド(毎月分配型)
7	みのりの投信	17	ブラックロック・ゴールド・ファンド
8	J-REIT・リサーチ・オープン(毎月決算型)	18	ひふみプラス
9	スパークス・新・国際優良日本株ファンド	19	フランクリン・テンプルトン米国政府証券ファンド
10	アライアンス・バンスティン・米国成長株投信Bコース(為替ハッジなし)	20	MHAM豪ドル債券ファンド(毎月決算型)

資料提供：所属金融商品取引業者（楽天証券・SBI証券・エース証券・あかつき証券・東海東京証券）

各証券会社の預り残高上位20銘柄を集計し、上位20銘柄を算出

お客様の信頼の証として、重視する2つの指標を自主的K P Iとして
2020年3月末、2021年3月末、2022年3月末の実績を以下の通り公表いたします。

(1)媒介する預かり資産残高

(2)口座開設件数

各指標は所属金融商品取引業者(楽天証券、S B I証券、エース証券、あかつき証券、東海東京証券)から提供された各データより集計、算出

(1) 媒介する預かり資産残高

124,337 百万円 (2020年3月末)	210,812 百万円 (2021年3月末)	242,146 百万円 (2022年3月末)	〔 14.9 % 増加 〕 (2021年3月末比)
----------------------------------	----------------------------------	----------------------------------	-------------------------------------

(2) 口座開設件数

9,813 件 (2020年3月末)	11,711 件 (2021年3月末)	13,969 件 (2022年3月末)	〔 11.9 % 増加 〕 (2021年3月末比)
------------------------------	-------------------------------	-------------------------------	-------------------------------------

Ai AIPF
株式会社 アイ・パートナーズ フィナンシャル